



PREFET DES ALPES-DE-HAUTE-PROVENCE

COMMUNE DE  
**RIEZ**

PLAN DE PREVENTION DES RISQUES NATURELS PREVISIBLES

**ENQUETE PUBLIQUE**

**CARTE DU ZONAGE REGLEMENTAIRE  
RETRAIT-GONFLEMENT DES ARGILES**

Echelle : 1 / 5000

Approuvé par arrêté préfectoral

n°




du


SERVICE INSTRUCTEUR  
DIRECTION DEPARTEMENTALE DES TERRITOIRES

REALISATION  
SOCIETE D'INGENIERIE DES MOUVEMENTS DE SOLS ET DES RISQUES NATURELS  
(IMSRN)

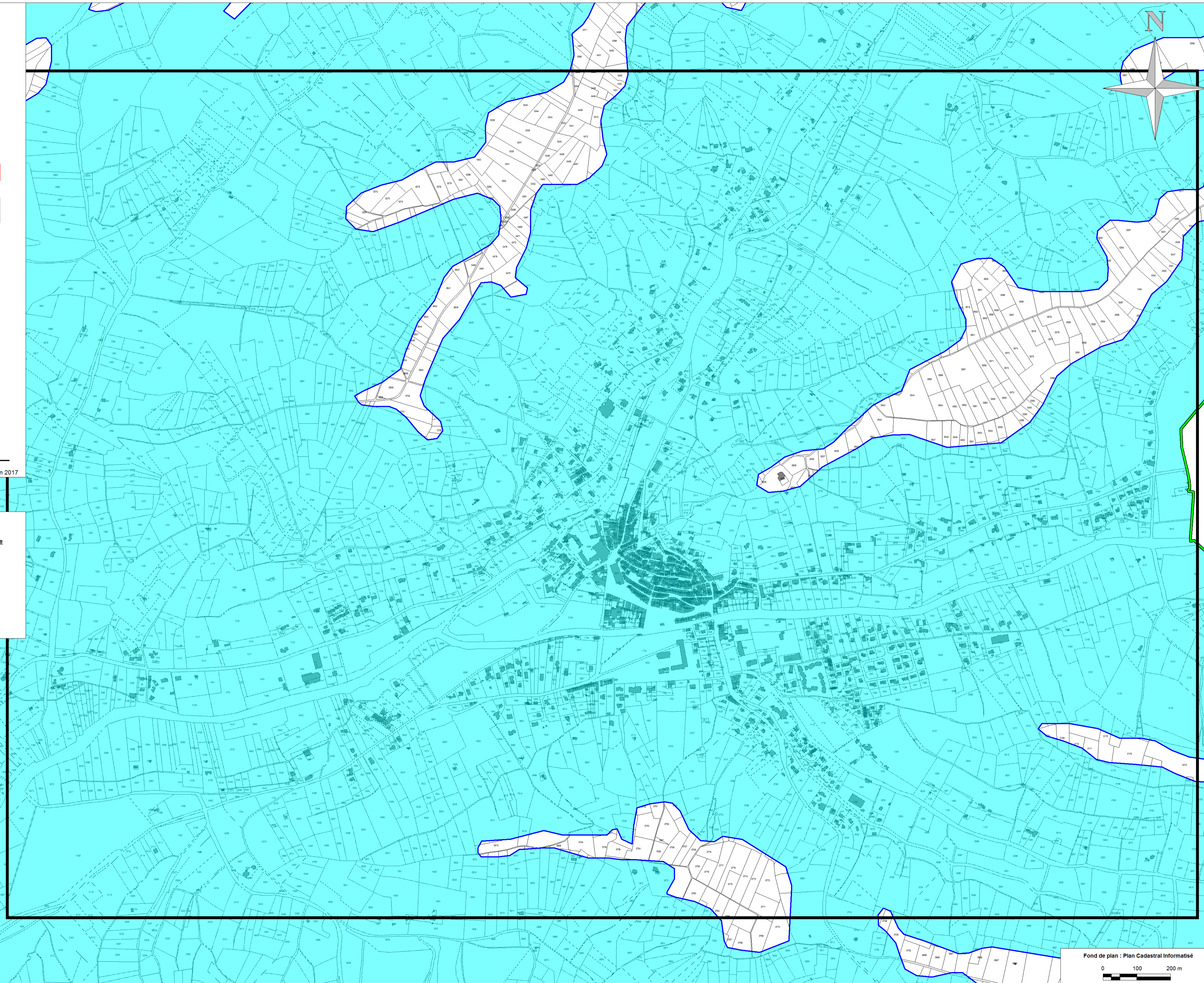
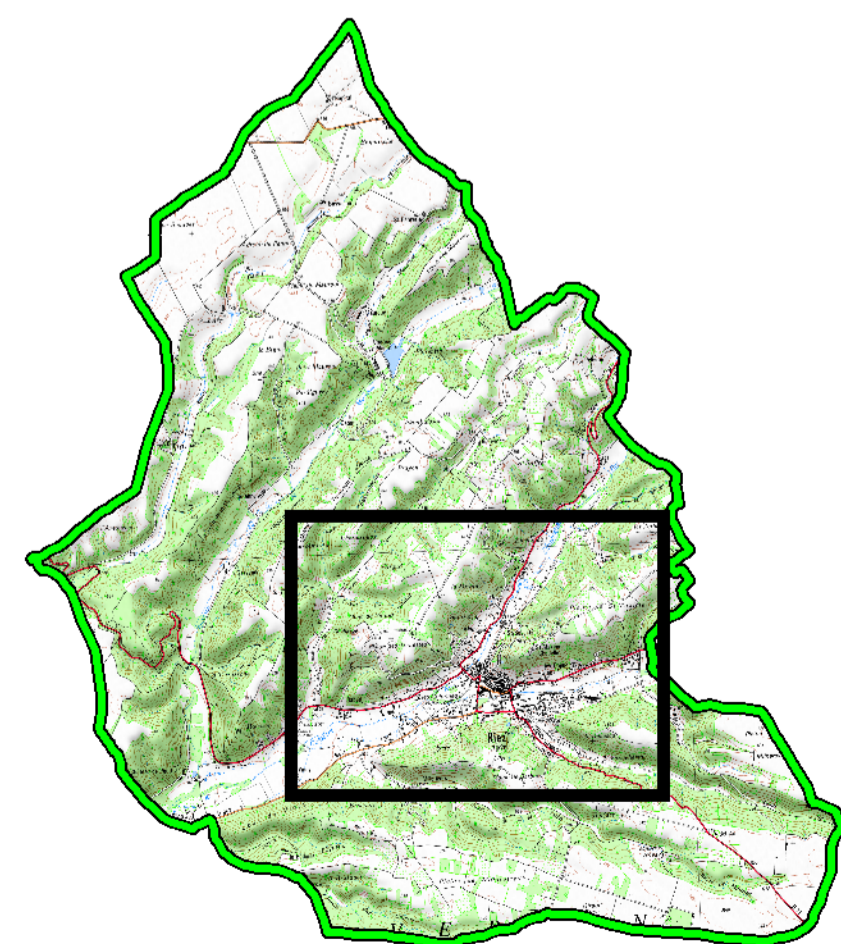
Juin 2017

**Niveau de contrainte**

-  Zone bleue : CONSTRUCTIBLE SOUS CONDITIONS (B1)
-  Zone bleue : CONSTRUCTIBLE SOUS CONDITIONS (B2)
-  Zone blanche : CONSTRUCTIBLE SANS CONTRAINTE SPECIFIQUE \*

 Limite communale

\* vis-à-vis du risque naturel Retrait-gonflement des argiles



Fond de plan : Plan Cadastral Informatisé

